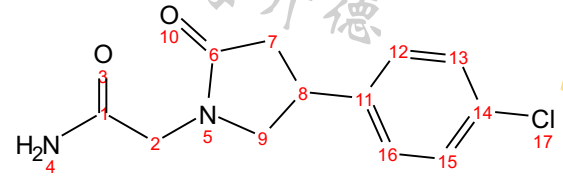


SEND

上海升德

上海升德

上海升德



SEND

上海升德

3.82
3.77
3.75
3.72
3.66
3.64
3.62
3.60
3.40
3.38
3.36
3.31 H₂O
2.72
2.70
2.68
2.66
2.50 DMSO
2.41
2.39
2.37
2.35

-0.00

¹H NMR (400 MHz, DMSO-*d*₆) δ 7.38 (s, 5H), 7.10 (s, 1H), 3.82 (s, 2H), 3.75 (t, *J* = 8.7 Hz, 1H), 3.63 (q, *J* = 8.2 Hz, 1H), 3.42 – 3.35 (m, 1H), 2.69 (dd, *J* = 16.5, 9.0 Hz, 1H), 2.38 (dd, *J* = 16.5, 8.6 Hz, 1H).

上海升德

SEND

上海升德

SEND

上海升德

上海升德

SEND

上海升德

SEND

上海升德

上海升德

SEND

上海升德

SEND

上海升德

SEND

A (s)
7.38

5.07
0.84

f1 (ppm)

H (s)
3.82

C (t)
3.75

E (m)
3.38

D (q)
3.63

F (dd)
2.69

G (dd)
2.38

1.10
1.08
1.04

1.07
1.05

15 14 13 12 11 10 9 8 7 6 5 4 3 2 1 0 -1

SEND